

Critères de choix d'une orthèse (Association Dentaire Française¹)

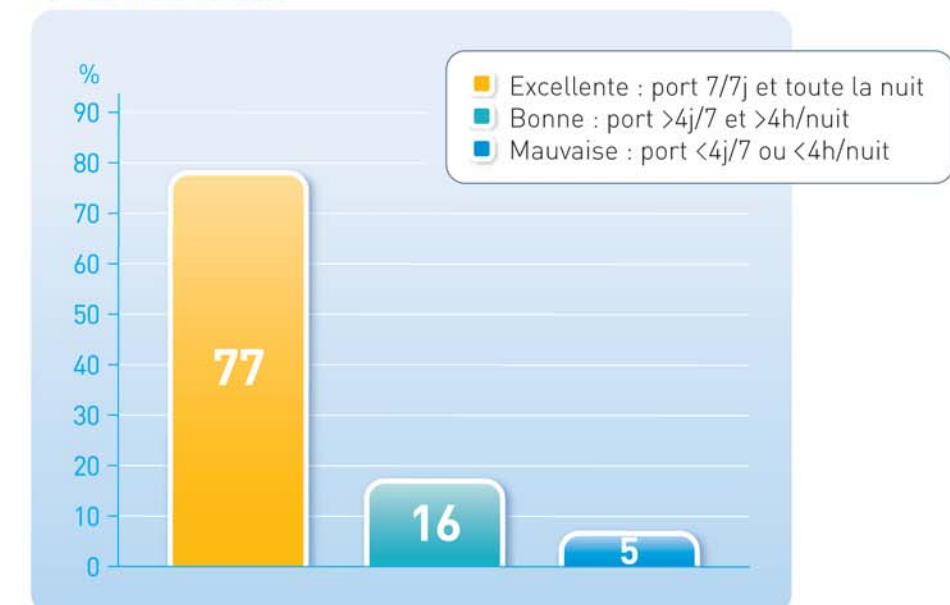
Selon l'ADF, une orthèse, pour être efficace et confortable, doit remplir plusieurs critères :

CRITÈRES INDISPENSABLES	OBJECTIFS	OMT [®]
Titration	Efficacité et tolérance	✓
Ouverture buccale limitée	Efficacité quel que soit le stade de sommeil	✓
Absence d'appui gingival	Innocuité parodontale	✓
Recouvrement total des dents	Rétention et innocuité dentaire	✓
Matériau thermoplastique dur	Confort articulaire, innocuité dentaire, longévité et rétention	✓

Pour une efficacité et une observance inégalées

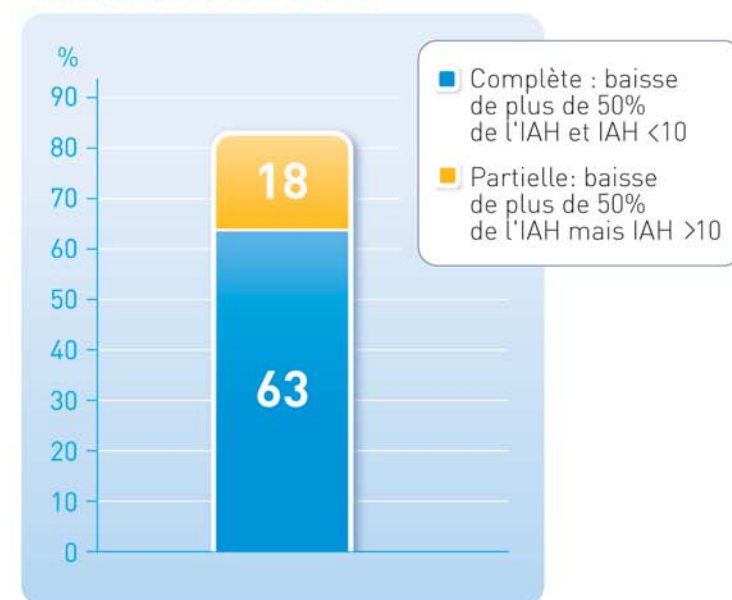
Le respect de ces critères favorise une meilleure observance et une meilleure efficacité.

OBSERVANCE²

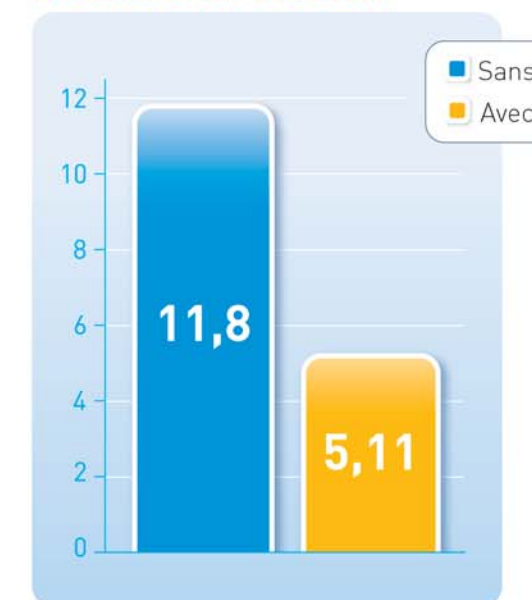


Bonne rétention, absence d'appui gingival (santé parodontale), recouvrement total (pas de décalages occlusaux) favorisent une meilleure tolérance à long terme

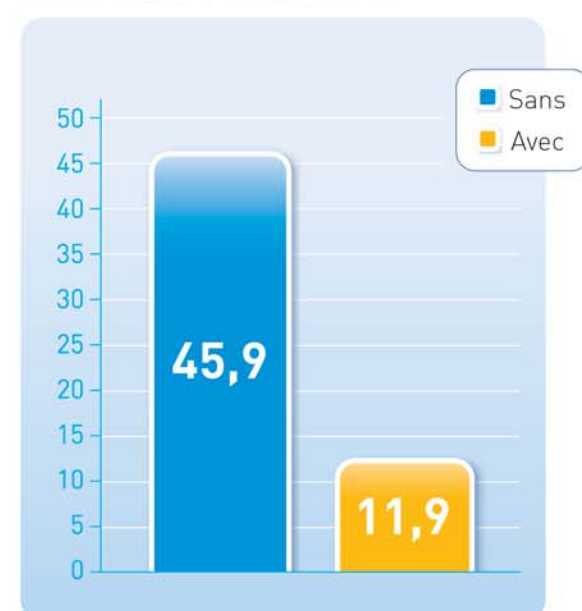
TAUX DE REPONSE²



SCORE D'EPWORTH²



IAH AVEC TITRATION²



Titration et rétention efficace associées à une ouverture buccale limitée permettent d'obtenir :

- un taux de réponse supérieur à 80%
- une réduction de 75% du nombre d'apnées
- une réduction de l'intensité du ronflement de 90%
- une réduction du score d'Epworth de 57%

Innovation et savoir-faire

Tout en répondant aux critères de l'ADF, les produits TALI intègrent le système de propulsion breveté SPSE[®] qui **limite les tensions musculaires et supprime les contraintes exercées sur les dents** au cours de la propulsion.

Matériau thermoplastique dur

Confort articulaire, rétention, longévité

Fermeture buccale contrôlée

Efficacité, confort

Absence d'appui gingival

Santé parodontale



Système SPSE

Confort, longévité

Biellettes interchangeables

Avancée progressive et efficace

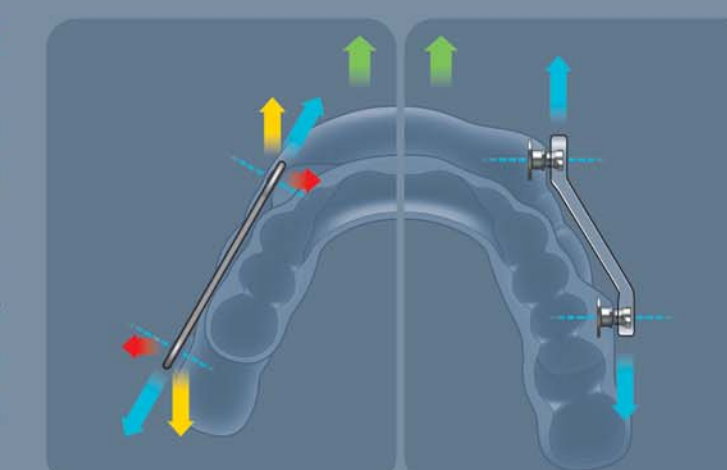
Recouvrement de toutes les dents

Rétention et innocuité dentaire

FORCES EXERCÉES PAR LES ORTHÈSES LORS DE LA PROPULSION

SANS SYSTÈME SPSE

L'axe des forces transmises par les barrettes ne respecte pas l'axe de propulsion du patient et des contraintes s'exercent sur l'appareil et sur les dents. Les patients ressentent des tensions et les barrettes se détachent.



Axe de propulsion du patient

Forces transmises par les barrettes

Contraintes

Composantes de propulsion

AVEC SYSTÈME SPSE

Ici l'axe de propulsion du patient est respecté, aucune contrainte ne s'exerce dans le système. L'appareil est plus confortable et les risques de rupture sont réduits.